

Übermittlung der Unterrichtsplanung

Newsletter 60 vom 28.4.2017

Stichtag: 24.5.2017

Die Schulen im Bereich des Staatlichen Schulamts der LHM übermitteln die UP durch das Generieren und Hochladen von drei Planungsdateien nach SVS. Dies entspricht der **Übermittlungsvariante 3** der allgemeinen Doku der **UP**.

Da Erzeugung der Übermittlungsdateien über die Schnittstelle keine Datenprüfungen voraussetzt, wurde die Anleitung zur Datenprüfung als optional eingestuft. Die Anleitung finden Sie [hier](#)

Nach der Übermittlung wird in SVS die komplette Unterrichtsplanung in SVS abgebildet. Bei Nachpflegebedarf, kann der Export/Upload beliebig oft wiederholt werden!

Die Übermittlung nach SVS erfolgt hier über einen Dateiexport und einen Upload der exportierten drei Dateien. Dieses Verfahren gleicht der Vorgehensweise mit der LD im Altverfahren.

Die drei Dateien enthalten die Lehrerdaten in der Datei ULXXXX, die Unterrichtsversorgung in der Datei UVXXXX und ein Protokoll in der Datei PKXXXX. Die Buchstaben XXXX stehen hier jeweils für die Schulnummer.

Export der Dateien in ASV

Zum Export der drei Dateien wechseln Sie in '*Menü: Datei - Verwaltung - Schnittstellen*'.

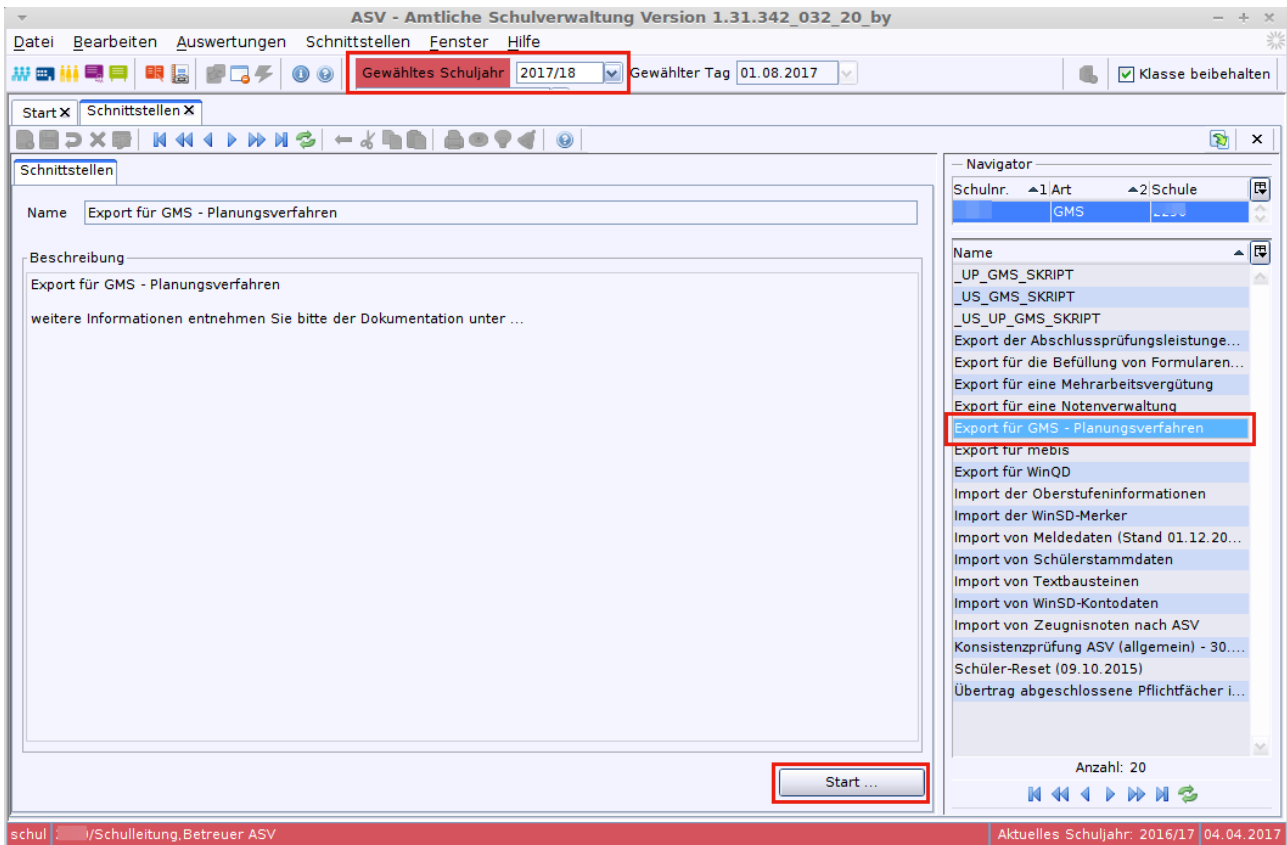
Bitte beachten Sie, dass Sie das Planungsschuljahr gewählt haben. Dies erkennen Sie an der roten Markierung des Schuljahres.

Dort wählen Sie, falls Sie für mehrere Schulen zuständig sind, zunächst rechts im Navigator die gewünschte aus.

In der Listenansicht darunter sehen Sie die momentan vorhandenen Schnittstellen.

Die von Ihnen benötigte trägt den Namen '*Export für GMS - Planungsverfahren*'. Selektieren Sie diese Schnittstelle und starten Sie den Export, indem Sie die

Schaltfläche 'Start' betätigen.



Nun sollte sich der Explorer öffnen und den Speicherort mit den drei Übermittlungsdateien anzeigen.

Upload ins SVS-Portal

Melden Sie sich beim [SVS-Portal](#) an.

Klicken Sie auf die Schaltfläche 'Transfer' im linken Navigationsbereich und anschließend auf 'Upload ASD aus ISK bzw. WinLD'.

Wenn Sie auf 'Durchsuchen' klicken, wählen Sie im Speicherort der Übermittlungsdateien nacheinander die Dateien PKXXXX.17, ULXXXX.17 und UVXXXX.17 aus. **Wichtig***: aktivieren Sie 'Ich möchte die Daten erst in SVS überprüfen'. Anschließend klicken Sie auf die Schaltfläche 'Upload starten':

Geben Sie hier die Datei(en) an:



erwartet: PK2901.17 UL2901.17 UV2901.17

Optionen ☐ Daten sofort dem Schulamt melden, ich möchte die Daten nicht vorher einsehen

☒ Ich möchte die Daten erst in SVS-by überprüfen und dann dem Schulamt melden

Es ist eigens der 'Melde'-Button in den Unterrichtsübersichten zu drücken, damit die Daten gemeldet werden.

Upload starten

*) Im SVS-Portal müssen die Mig-Klassen manuell nachgepflegt werden.
Wke-Stunden in der GS tauchen nur bei den Anrechnungen der Lehrkräfte auf,

deshalb müssen diese Stunden dem Schulamt mitgeteilt werden, damit sie beantragt werden können.

Wenn Sie schließlich alle Einträge überprüft haben, übermitteln Sie mit der Schaltfläche '*Melden*' die UP ans Schulamt.

Ihr ASV-MUC Team GMS LHM